



NUMÉROS UTILES

MÉTÉO 32 50

SECOURS 112
SAMU 15
POMPIERS 18

CHARTE DU RANDONNEUR



Rester sur les chemins et sentiers balisés



Ne pas jeter de débris, les emporter avec soi



Respecter les clôtures, refermer les barrières



Rester courtois avec les riverains des chemins et les autres utilisateurs de la nature



Faire attention aux cultures et aux animaux



Se montrer silencieux et discret, observer la faune, la flore sans la toucher



Tenir compte des consignes des chasseurs pendant les périodes de chasse traditionnelles



Respecter les équipements d'accueil, de signalisation et de balisage



Ne pas faire de feu et ne pas fumer dans les bois ou à proximité des lisières et des broussailles



Respecter les autres pratiquants randonneurs, cavaliers et cyclistes



RECOMMANDATIONS

- Évitez de partir seul.
- Avertissez vos proches de votre itinéraire.
- Ne vous surestimez pas, repérez le parcours et choisissez-le en fonction de vos capacités physiques.
- N'oubliez pas la carte du secteur concerné (IGN Top 25 de préférence), une boussole.
- Si possible, prévoyez une solution de repli en cas de problème (refuge ou autre itinéraire).
- Évitez de partir par mauvais temps et adaptez votre parcours en fonction des saisons (orages violents l'été, avalanches au printemps).
- En cas d'orage, évitez d'utiliser le téléphone et les appareils électriques, ne vous abritez pas sous les arbres.



ÉQUIPEMENT

- Emportez, même en été, des vêtements de randonnée adaptés à tous les temps, des chaussures de marche adaptées au terrain et à vos pieds, un sac à dos, des accessoires indispensables (gourde, couteau, pharmacie, lampe de poche, boussole, chapeau) ainsi que des bâtons de marche.
- Pensez à prendre suffisamment d'eau, évitez de boire l'eau des ruisseaux.
- Munissez-vous d'aliments énergétiques riches en protéines, glucides et fructose tels que des barres de céréales, pâtes de fruits, fruits secs... etc.



Prévention des forêts contre les incendies
Du 1^{er} juin au 30 Septembre
Avant de partir en randonnée, s'informer sur le risque du jour :
www.prevention-incendie66.com/ ou n° 04 68 38 12 05

Fiche rando



RANDONNÉES PÉDESTRES

13

Sur Les Pas des Templiers

Le départ de la randonnée se situe rue de La Marinade, près de la statue du « catalan au porró ».
Le balisage déambule dans le centre névralgique du village : la Place de la Mairie, l'Église, le cortal et son cossi, tout en empruntant le carrer del Mitg. L'empreinte des templiers est visible, notamment grâce à l'église Saint-Julien/Sainte-Basilisse dont l'atmosphère est apaisante.
Plus loin on est pressés de rejoindre le Monastir del Camp, incontournable joyau médiéval avant de rejoindre Tresserre, dont l'histoire se découvre pas à pas !
Après un détour par Tresserre, l'itinéraire s'achemine vers Villemolaque, point de départ. Le paysage s'égrène de vignes en vignes, bordées d'argiles qui au gré des intempéries se modifie.

VILLEMOLAQUE

2h30 - 10 km

10 m

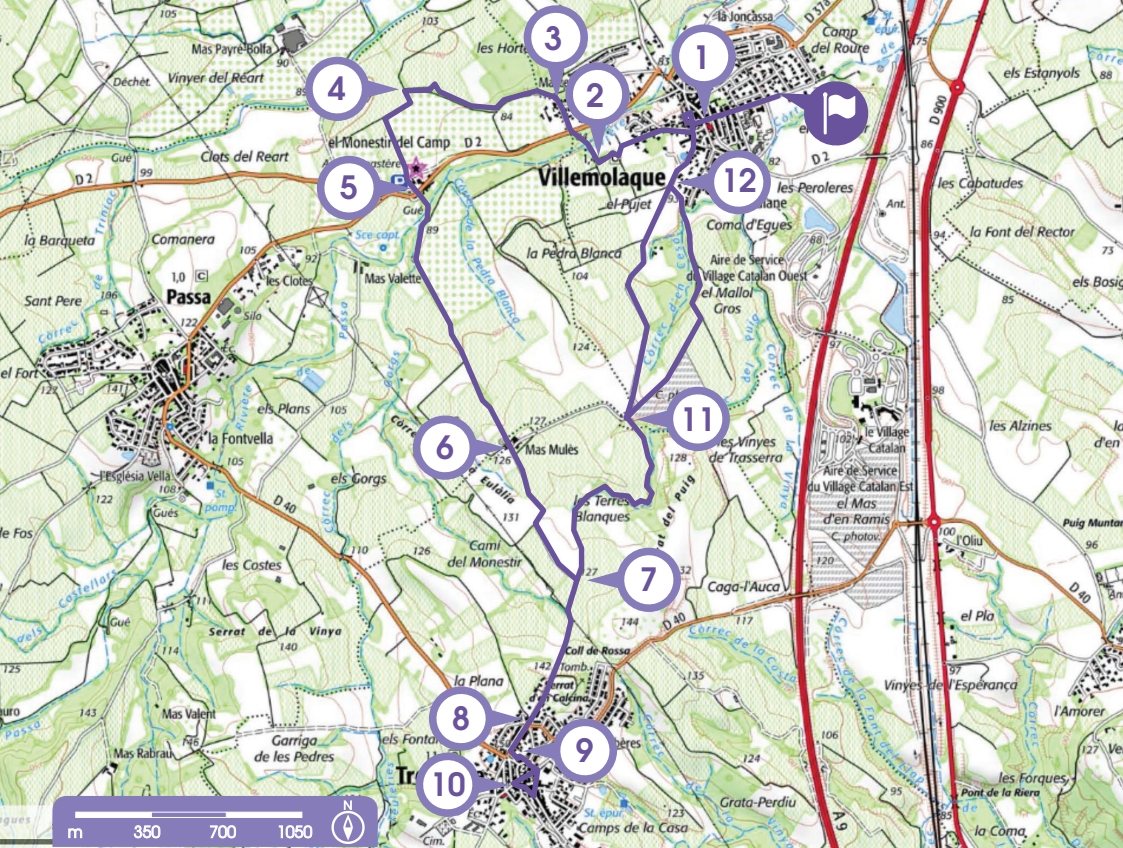


RUE DE LA MARINADE



Statue Porró réalisée par Monsieur Gomez





licence IGN

EN VOITURE : Se garer sur le parking (emplacement du panneau de départ) de tennis, Rue de La Marinade.
À PIED : A partir du parking où se trouve le panneau de départ, suivre le balisage pour déambuler dans le village.

- 1 Suivre le balisage qui conduit dans le centre névralgique du village : la Place de la Mairie, l'Église, le cortal et son cossi, emprunter le carrer del Mitg. Longer les jardins, traverser la départementale.
- 2 Longer le lotissement, suivre le balisage « Monastir del Camp ».
- 3 Bifurquer sur votre gauche.
- 4 Suivre balisage « Monastir del Camp ».
- 5 Faire une halte, voire visiter le Monastir del Camp (réserver d'avance au 06 70 40 07 89). Poursuivre le sentier qui traverse des parcelles de vignes et de vergers. Ne pas toucher aux cultures.

- 6 Au Mas Mulès, continuer tout droit, ne pas emprunter les sentiers ni de gauche, ni de droite.
- 7 Suivre direction Tresserre.
- 8 Entrer dans le village selon les indications, en empruntant la rue des mûriers.
- 9 Longer les places de l'église et de la fontaine.
- 10 Rebrousser chemin en passant devant les anciens « Bains Douches » pour rejoindre Villemolaque. Suivre toujours les lames directionnelles pour Villemolaque.
- 11 Emprunter le Chemin du Maillol jusqu'à Villemolaque.
- 12 Entrer dans le village pour rejoindre votre point de départ.



Intérieur du Monastir del camp



Ça vaut le détour

LE COSSI

Le « cossi », l'ancêtre de notre machine à laver en Pays Catalan. Incontournable compagnon de nos grand-mères ! Il était en fonte, décoré de frises et placé attendant à l'âtre, rempli d'eau maintenue chaude grâce au feu. Les femmes y déposaient des cendres qui faisaient fonction de lessive. Elles rinçaient leur linge au lavoir le plus proche.



Le Cossi



Le Monastir del camp

LE MONESTIR DEL CAMP

Le Monastir del Camp en catalan, ce qui signifie «Le monastère du Champ» est un ancien monastère qui aurait été fondé, selon la légende, à la fin du VIII^e siècle ou au début du IX^e siècle, à la demande de Charlemagne à Passa, près de Thuir, dans les Pyrénées-Orientales, après sa victoire sur les Sarrasins.